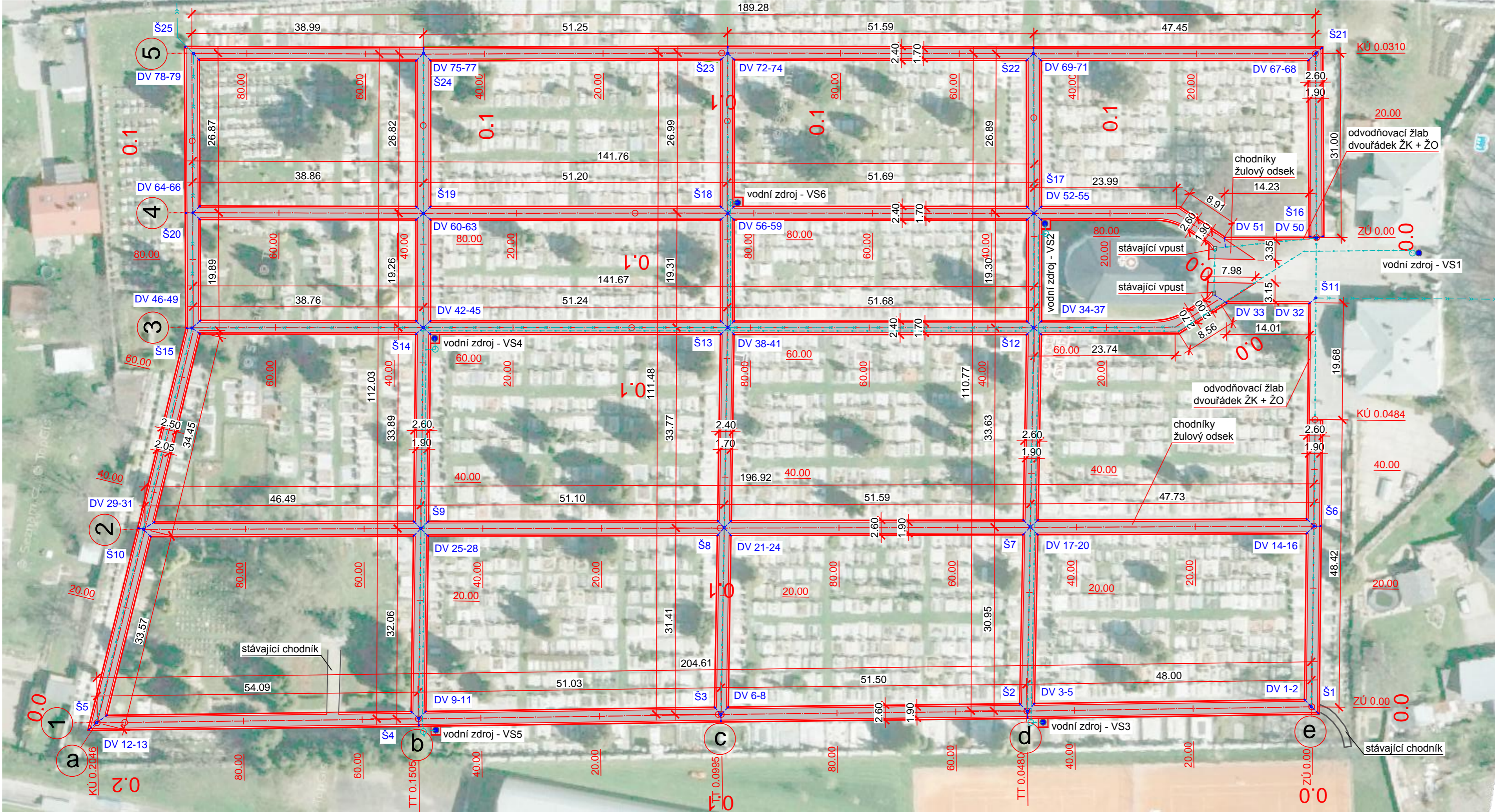


C.8 SITUACE V ORTOFOTOMAPĚ

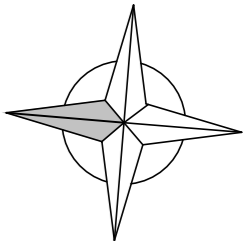


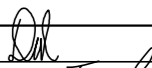
LEGENDA:

- stávající konstrukce
- nový stav
- kanalizace - stávající vedení
- kanalizace - napojení nových vpustí DN110
- vodovod
- chodníky - žulový odsek
- odvodňovací žlábký - žulová kostka
- DV 1 - 79 nové dvorní vpusti s mříží 150x150mm
- Š 1 - 25 nové kanalizační šachty DN400 plast

POZNÁMKA:

- jednotlivé úseky chodníku jsou mezi kříženími přímé, směrové lomy jsou v místech křížení
- před prováděním chodníků bude provedena oprava kanalizačního vedení, nové vpusti a šachty budou osazeny v rámci stavby chodníků
- okolo vodních stojánek bude provedeno dláždění z žulového odseku ohraničené žulovými obrubníky rozsah dláždění bude upřesněn při provádění dle skutečné situace (v době zaměření nejsou stojánky osazeny)
- v prostoru hřbitova se nachází vodovod a kanalizace (správce KVaK, s.r.o.)



SOUŘADNICOVÝ SYTÉM JTSC					
VÝŠKOVÝ SYSTÉM B.p.v					
Vypracoval:	Ing. Jakub Dokulil	Tel: +420 734 765 380		EDS TRADE, s.r.o. Komárovská 2438/13, 746 01 Opava IČ: 038 32 210	
Kontroloval:	Ing. Jiří Francek	Tel: +420 606 078 066			
Investor:	Město Krnov, Hlavní náměstí 96/1, 79401 Krnov				
Místo stavby:	Krnov - Městský hřbitov, Hřbitovní 331/1, Pod Bezručovým vrchem				
Název akce:				Stupeň:	PDPS
PD realizace chodníků na městském hřbitově v Krnově				Formát:	3,5x A4
				Měřítko:	1:500
Název objektu:				Datum:	11/2017
SO101 - Chodník				Č. zakázky:	17PRJ008
				Č. přílohy:	Paré č.
Název přílohy:					
SITUACE V ORTOFOTOMAPĚ				C.8	